



Lifebrain

HEALTHY MINDS FROM 0-100 YEARS:

Optimizing the use
of European brain
imaging cohorts



SALUT CEREBRAL

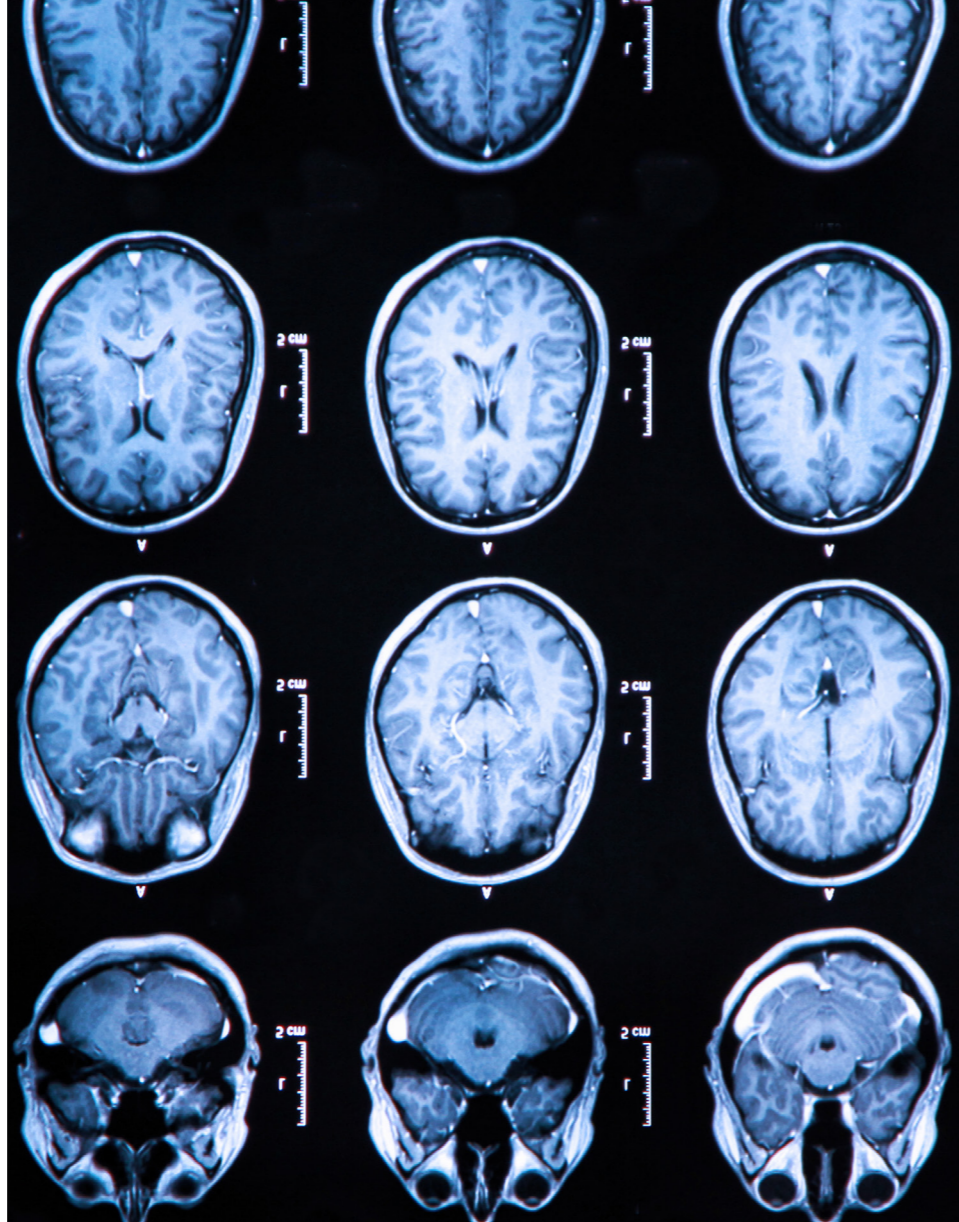
Un cervell sa és essencial per gaudir d'una vida sana i productiva. Molts factors ambientals, socials, d'ocupació i d'estils de vida influencien en la salut cerebral. El projecte LIFE-BRAIN pretén identificar aquests factors i entendre com influencien en el desenvolupament del cervell, la funció cognitiva i la salut mental en diferents estadis de la vida.

SALUT PERSONALITZADA PER A LA PREVENCIÓ I INTERVENCIÓ

Un bon coneixement sobre els factors de risc i protectors de la salut cerebral permetran una millor prevenció de les malalties mentals i neurodegeneratives tant a Europa com a la resta del món. Una millor salut cerebral significa una millor funció cognitiva durant la infància, adolescència i etapa adulta, així com un retard en la manifestació de demència. Una millor salut cerebral també significa una menor necessitat d'ajudes en salut i una millor capacitat laboral.

HARMONITZACIÓ I INTEGRACIÓ DE DADES

LIFE-BRAIN integra dades de 6000 participants de projectes de recerca recollides en 11 estudis de neuroimatge en 7 països europeus diferents. Les



dades aporten informació sobre canvis en estructura cerebral, funció cognitiva i salut mental. El projecte LIFE-BRAIN també pretén recollir informació addicional i mostres biològiques d'alguns participants d'aquests estudis.

Així, es realitzaran anàlisis avançats de marcadors de salut cerebral en algunes de les mostres recollides. Aquests podrien ser marcadors de risc o protectors per la salut cerebral i per tant són rellevants de cara a un diagnòstic primerenc de l'estat del cervell.

ORGANISMES I INSTITUCIONS D'INTERÈS PEL PROJECTE (STAKEHOLDERS)

LIFE-BRAIN pretén treballar activament amb organismes i institucions relacionades amb la salut amb l'objectiu de:

- Conscienciar sobre la salut del cervell i sobre els trastorns de salut mental i cognitius.
- Translació de troballes científiques del projecte en relació a la rellevància de les polítiques de salut, incloent-hi estratègies preventives.
- Facilitar la recollida de dades addicionals.
- Augmentar la transparència en la recerca.

Els *stakeholders* del projecte LIFE-BRAIN inclouen:

- Voluntaris de projectes de recerca de les cohorts europees.
- Organitzacions de pacients que treballen amb casos de nadons prematurs, salut mental en infants i joves, persones amb demència, organitzacions o associacions de malalties d'Alzheimer i Parkinson.
- Institucions de salut i educatives a nivell local, nacional i europeu.
- Centres clínics i de recerca, així com xarxes de recerca.

- Organitzacions de la societat civil amb interès en la salut cerebral.

Els mètodes de contacte i col·laboració del LIFE-BRAIN són:

- Consulta dels *stakeholders* en relació a la recerca i polítiques de salut a través de trobades, enquestes online i aplicacions per *smartphone*.
- Divulgació de troballes de recerca en articles científics, presentacions, circulars informatives mensuals, webs, mitjans de comunicació i fòrums de *stakeholders*.

MARC TEMPORAL

LIFE-BRAIN es va iniciar el gener de 2017 i ha estat finançat amb 10 mil·lions

d'euros per la Comissió Europea, durant 5 anys. Horizon 2020 Grant agreement no: 732592 - Lifebrain - H2020-SC1-2016-2017/H2020-SC1-2016-RTD.

14 CENTRES COL·LABORADORS EN 8 PAÏSOS

[University of Oslo](#), [Vitas Ltd.](#), [Frisch Center](#), [Norwegian Institute of Public Health](#) (NO), [Umeå University](#) (SE), [The Oxford University](#) (UK), [Medical Research Council](#), [University of Cambridge](#) (UK), [Max-Planck Institute](#), [University of Lübeck](#) (GE), [University of Barcelona](#) (ES), [Region Hovedstaden](#) (DK), [University of Geneva](#) (CH), [VU University Medical Center](#) (NL)

PAÍS	COHORTS
Noruega	LCBC
Dinamarca	HUBU , LISA
Suècia	Cobra , Betula
Gran Bretanya	CamCAN , CALM , WhitehallII
Alemanya	BASE I and BASE II
Holanda	NESDA
Espanya	Barcelona

**POSI'S EN CONTACTE AMB NOSALTRES
PER BENEFICIAR-SE DE LIFE BRAIN**

Center for Lifespan Changes in Brain and
Cognition at the University of Oslo

Kristine B. Walhovd – coordinadora del projecte

Barbara B. Friedman – coordinadora administrativa

E-MAIL: info@lifebrain.uio.no



WEBSITE: www.lifebrain.uio.no
FACEBOOK: facebook.com/lifebrain.h2020

